

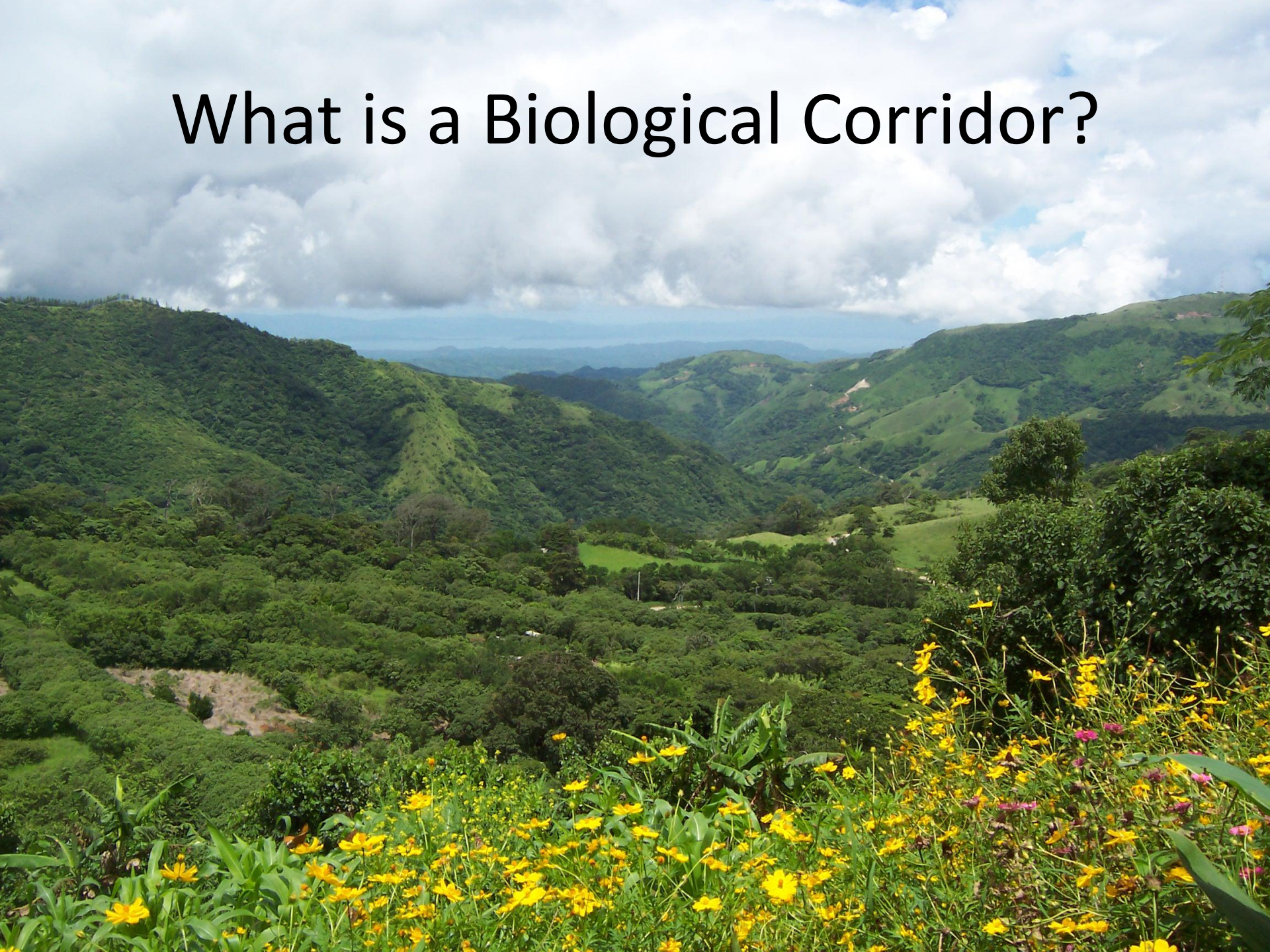
Biological Corridors

**Lincoln School
UGA Costa Rica**

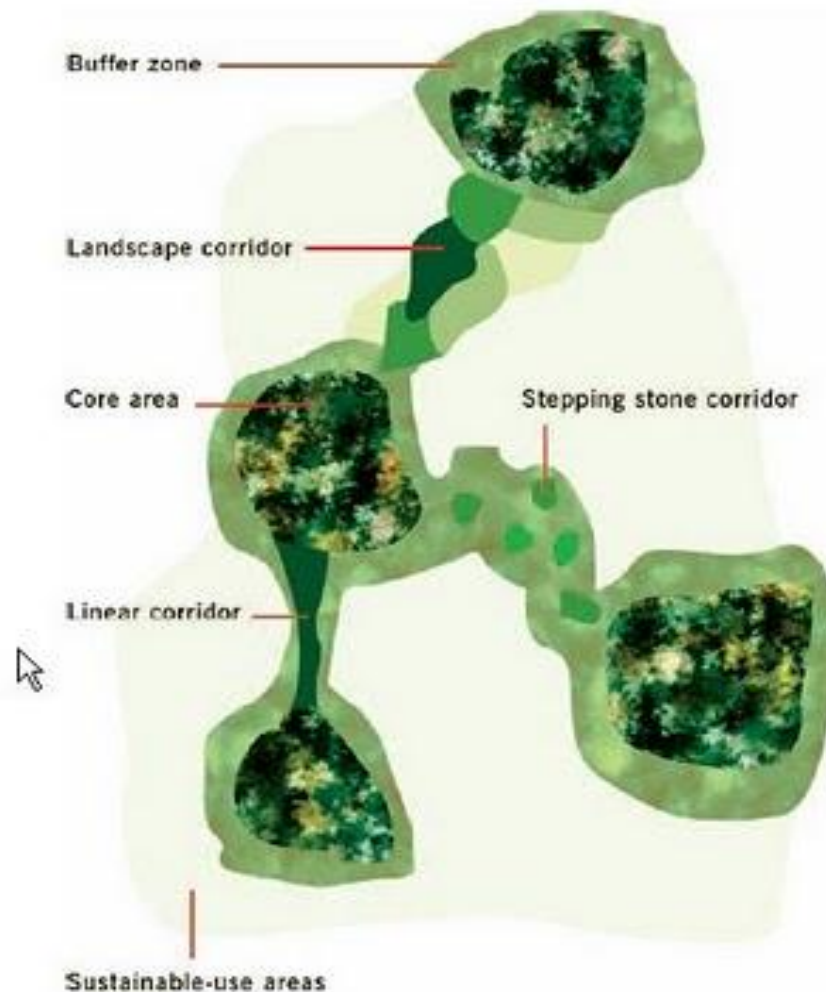
**Fabricio Camacho-Céspedes
Tropical Forest Engineer
& Campus Director
at UGA Costa Rica**



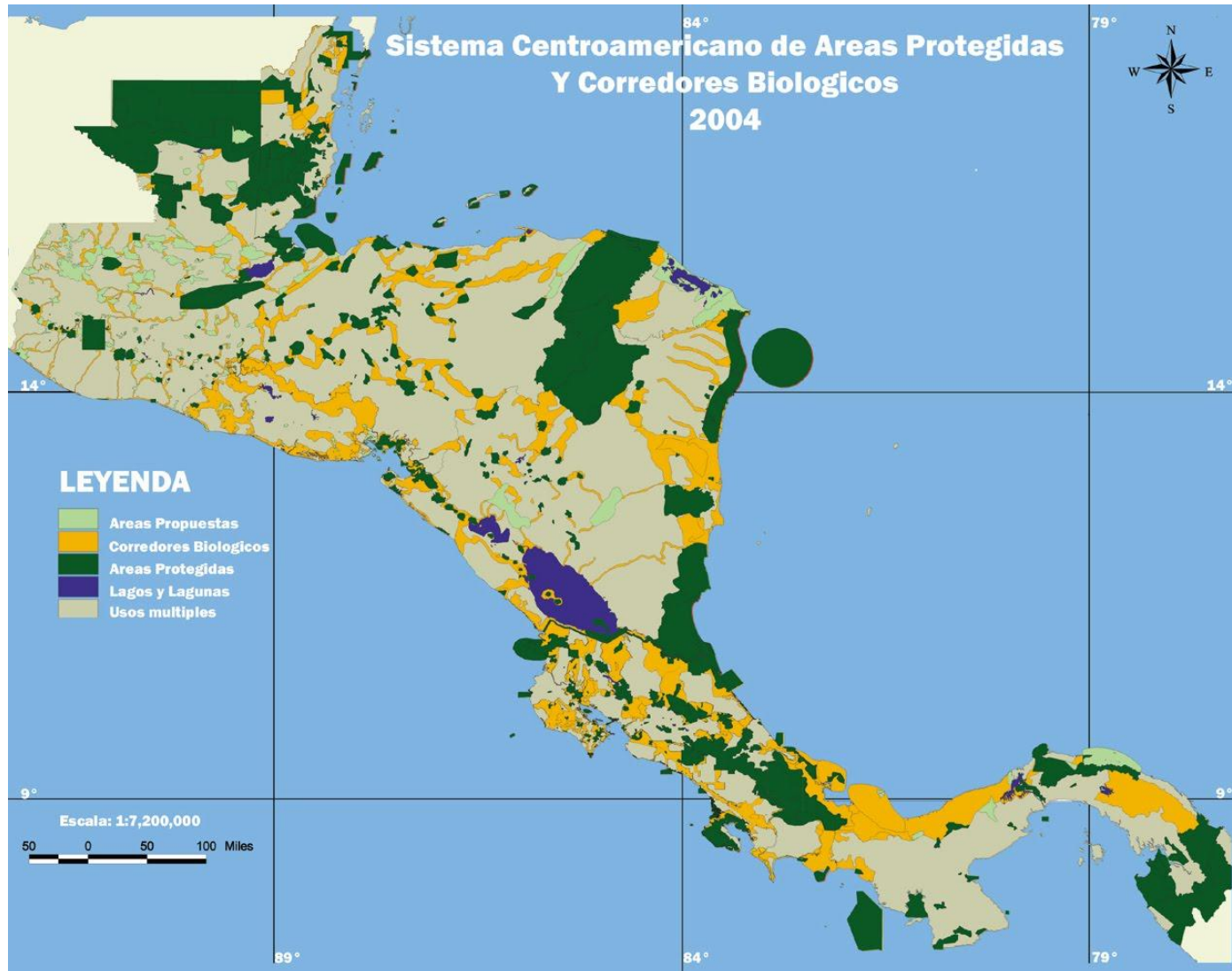
What is a Biological Corridor?



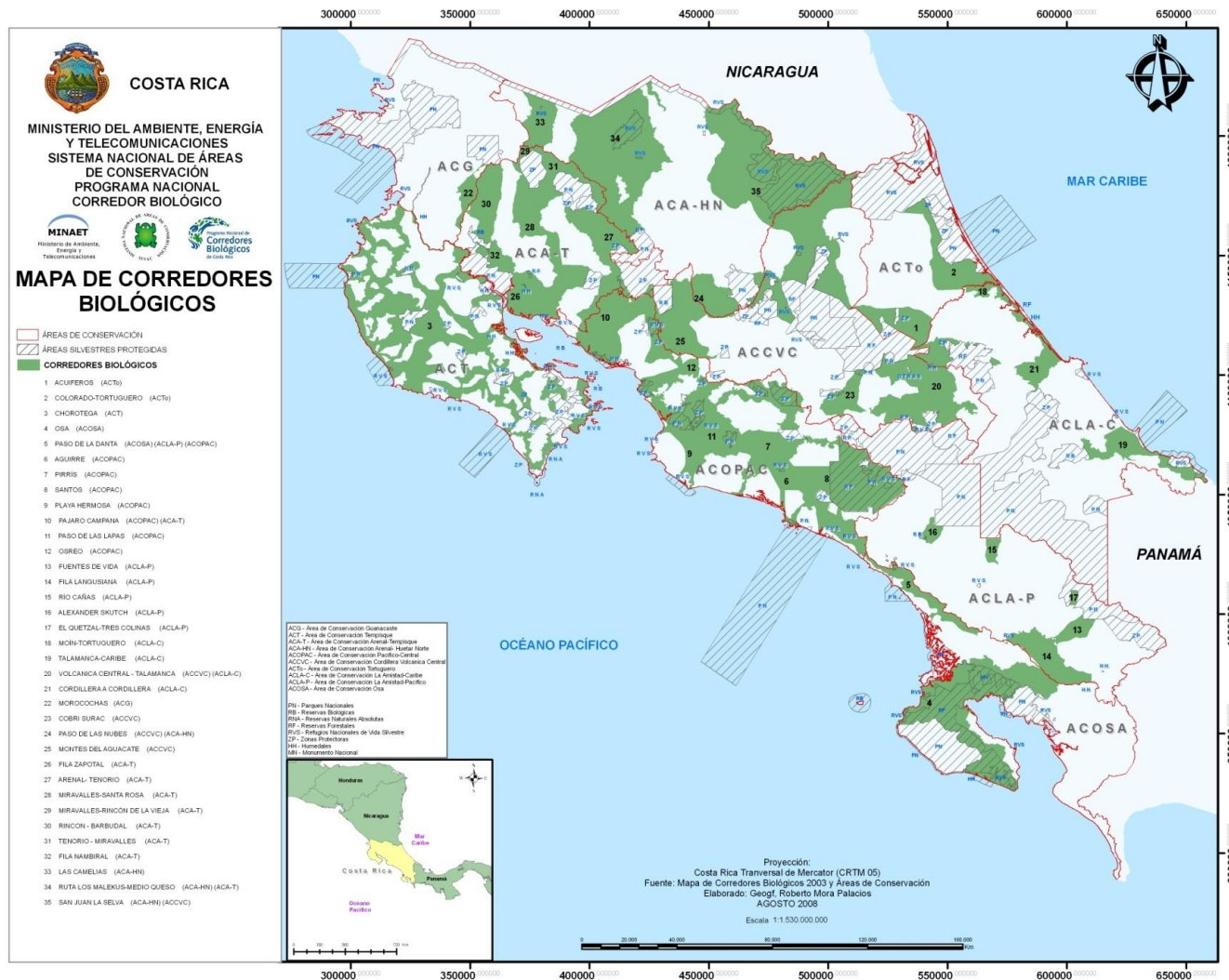
Core areas and connectivity: alternatives for conservation and development



The Mesoamerican Biological Corridor

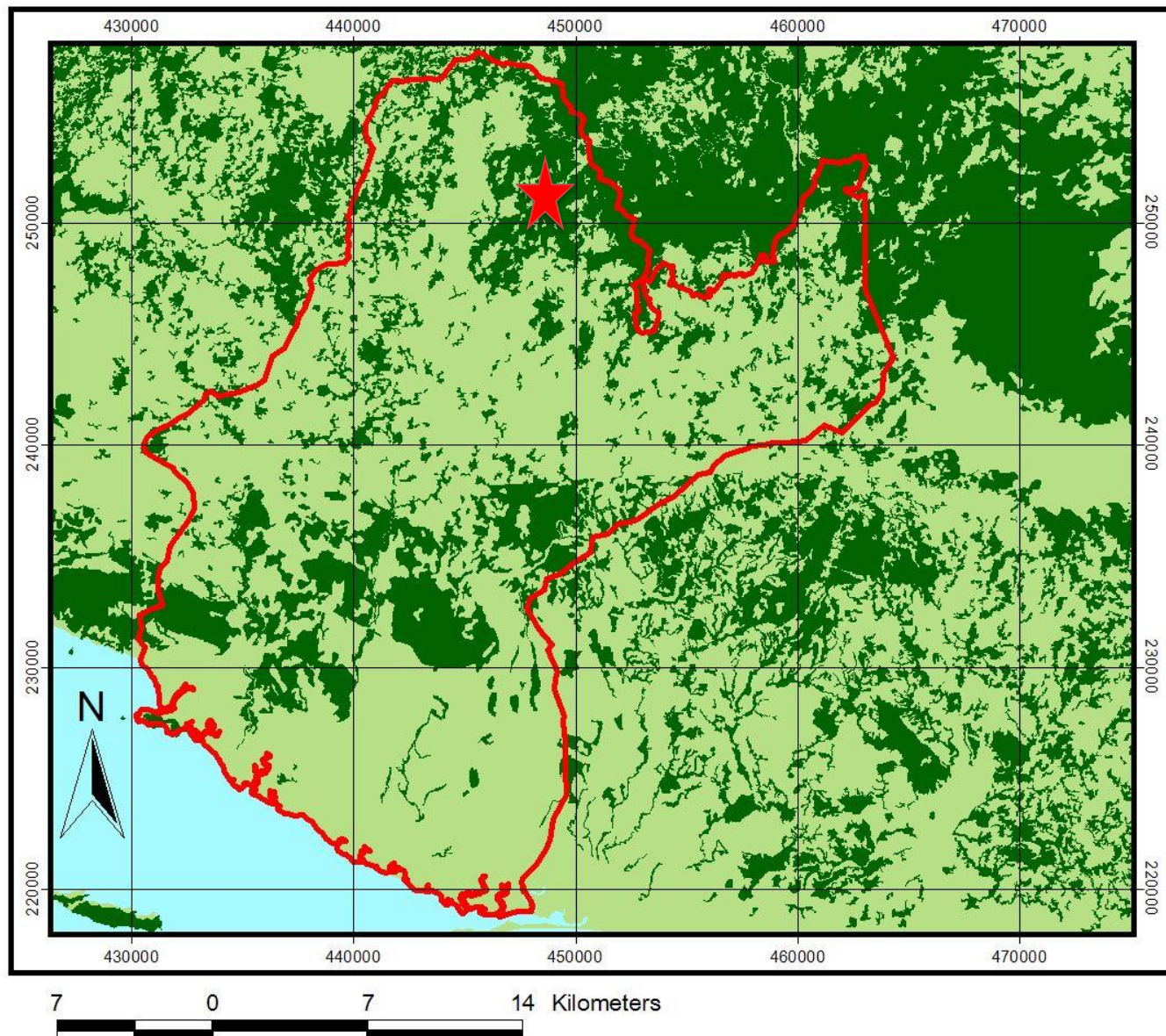


Biological corridors in Costa Rica



CORREDOR BIOLOGICO PAJARO CAMPANA

COBERTURA BOSCOSA



SIMBOLOGIA

- Limite CB Pajaro Campana
- Bosque

Sistema de coordenadas
Lambert Norte

Fuente: Mapa Cobertura
GRUAS II

Elaborado por:
Felipe Morera Vargas
SIG - ACAT
Setiembre 2008



Ministerio de Ambiente Energía y Telecomunicaciones
Sistema Nacional de Áreas de Conservación
Área de Conservación Arenal Tempisque

CORREDOR BIOLOGICO PAJARO CAMPANA

AREAS SILVESTRES PROTEGIDAS



SIMBOLOGIA

- Limite Areas Silvestres Protegidas
- Limite CB Pajaro Campana

Sistema de coordenadas
Lambert Norte
Fuente: Mapa Areas Silvestres
Protegidas, SINAC
Elaborado por:
Felipe Morera Vargas
SIG - ACAT
Setiembre 2008

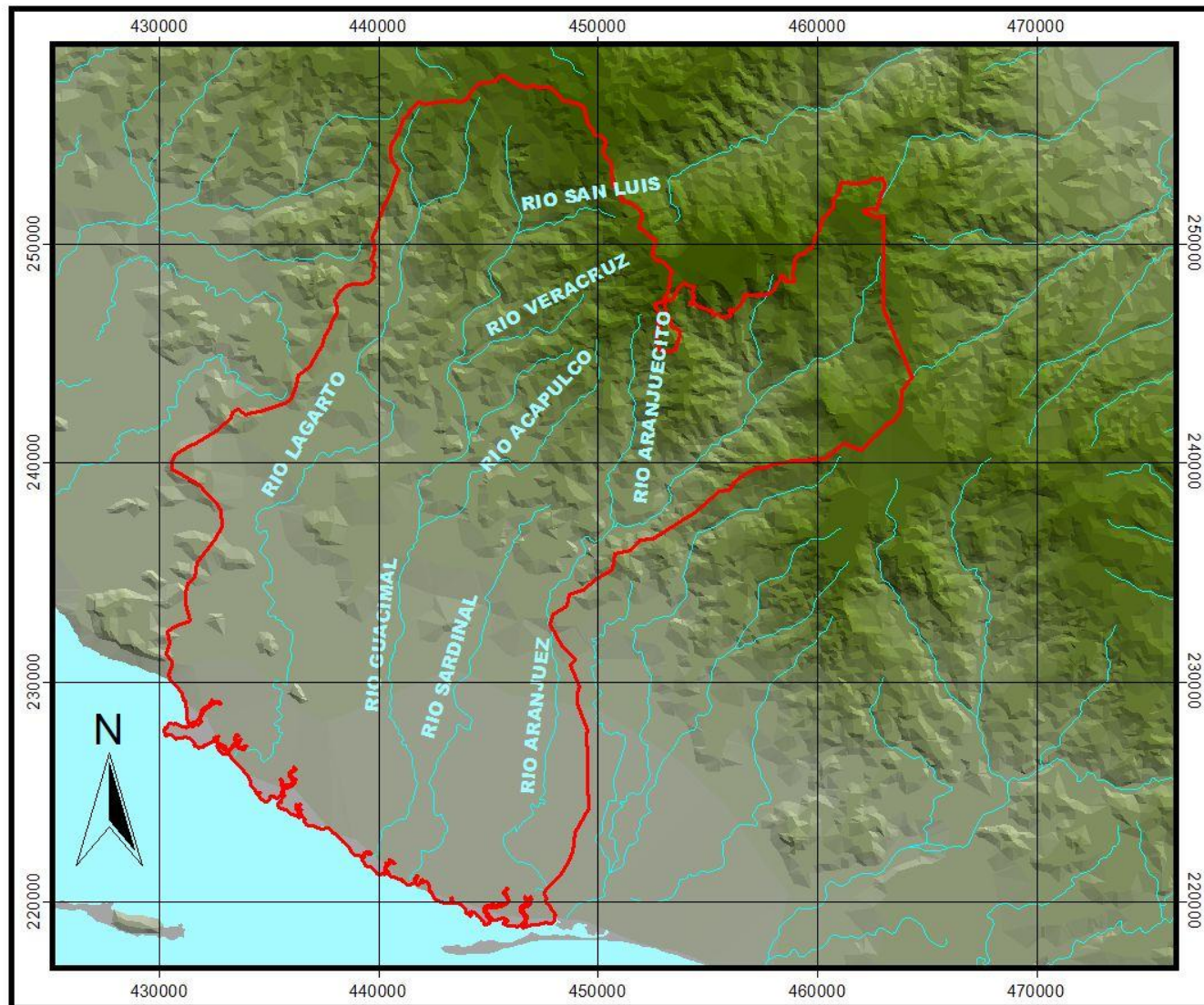


Ministerio de Ambiente Energía y Telecomunicaciones
Sistema Nacional de Areas de Conservación
Area de Conservacion Arenal Tempisque



CORREDOR BIOLÓGICO PAJARO CAMPANA

HIDROLOGIA



SIMBOLOGIA

- Limite CB Pajaro Campana
- ~ Rios

Sistema de coordenadas
Lambert Norte
Fuente: Mapa Hidrologia
Costa Rica
Elaborado por:
Felipe Morera Vargas
SIG - ACAT
Setiembre 2008



Ministerio de Ambiente Energía y Telecomunicaciones
Sistema Nacional de Areas de Conservación
Area de Conservación Arenal Tempisque

20

0

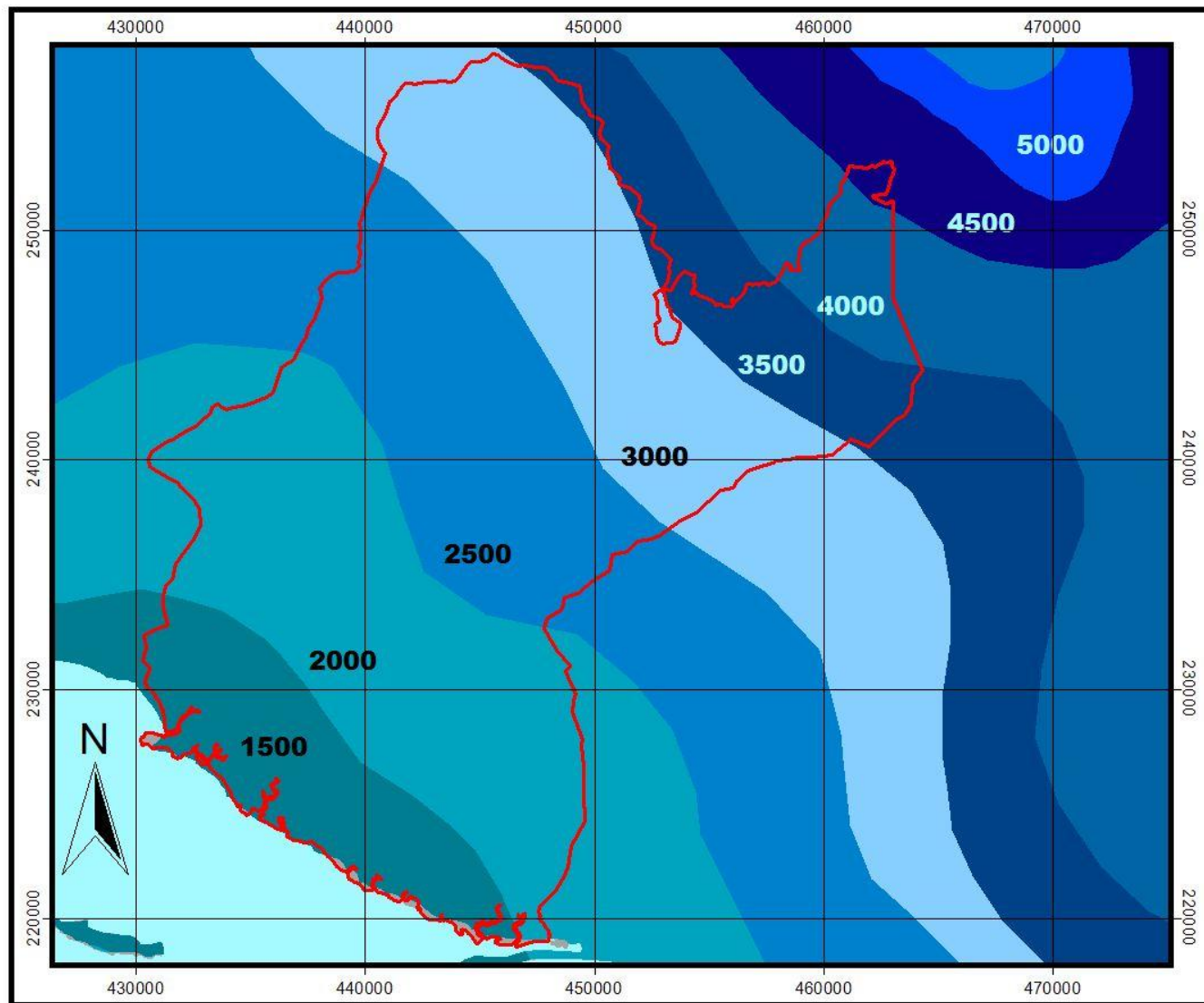
20

40 Kilometers



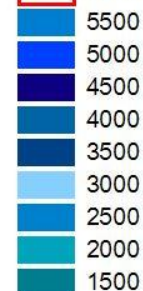
CORREDOR BIOLOGICO PAJARO CAMPANA

PRECIPITACION



SIMBOLOGIA

Limite CB Pajaro Campana



Datos en mm

Sistema de coordenadas
Lambert Norte
Fuente: Mapa Precipitacion
Costa Rica
Elaborado por:
Felipe Morera Vargas
SIG - ACAT
Setiembre 2008

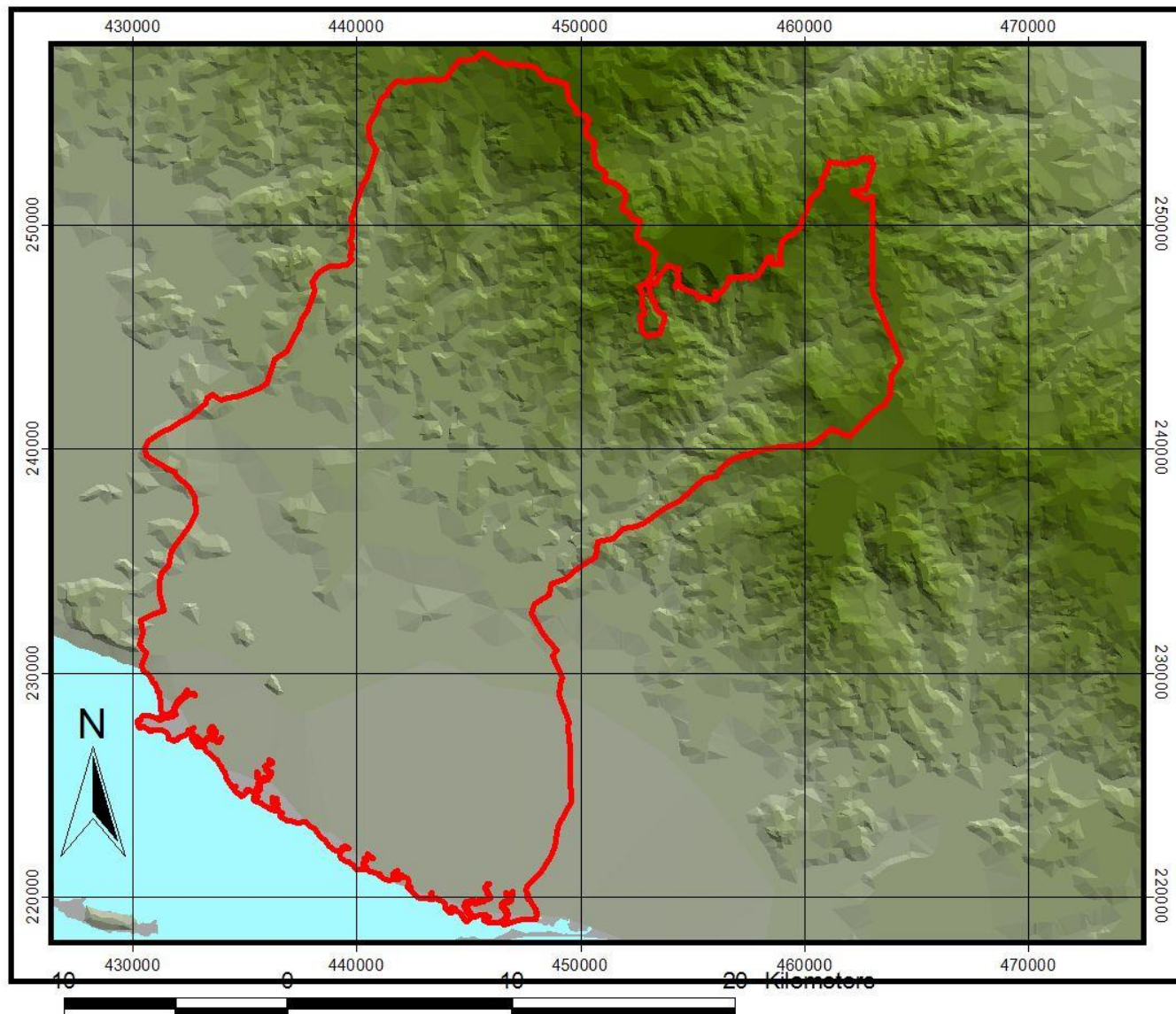


10 0 10 20 Kilometers



CORREDOR BIOLOGICO PAJARO CAMPANA

RELIEVE



SIMBOLOGIA

 	Limite CB Pajaro Campana
	800 - 900
	700 - 800
	600 - 700
	500 - 600
	400 - 500
	300 - 400
	200 - 300
	100 - 200
	1 - 100
	1700 - 1800
	1600 - 1700
	1500 - 1600
	1400 - 1500
	1300 - 1400
	1200 - 1300
	1100 - 1200
	1000 - 1100
	900 - 1000

Sistema de coordenadas

Lambert Norte

Fuente: Mapa Curvas de Nivel

Costa Rica

Elaborado por:

Felipe Morera Vargas

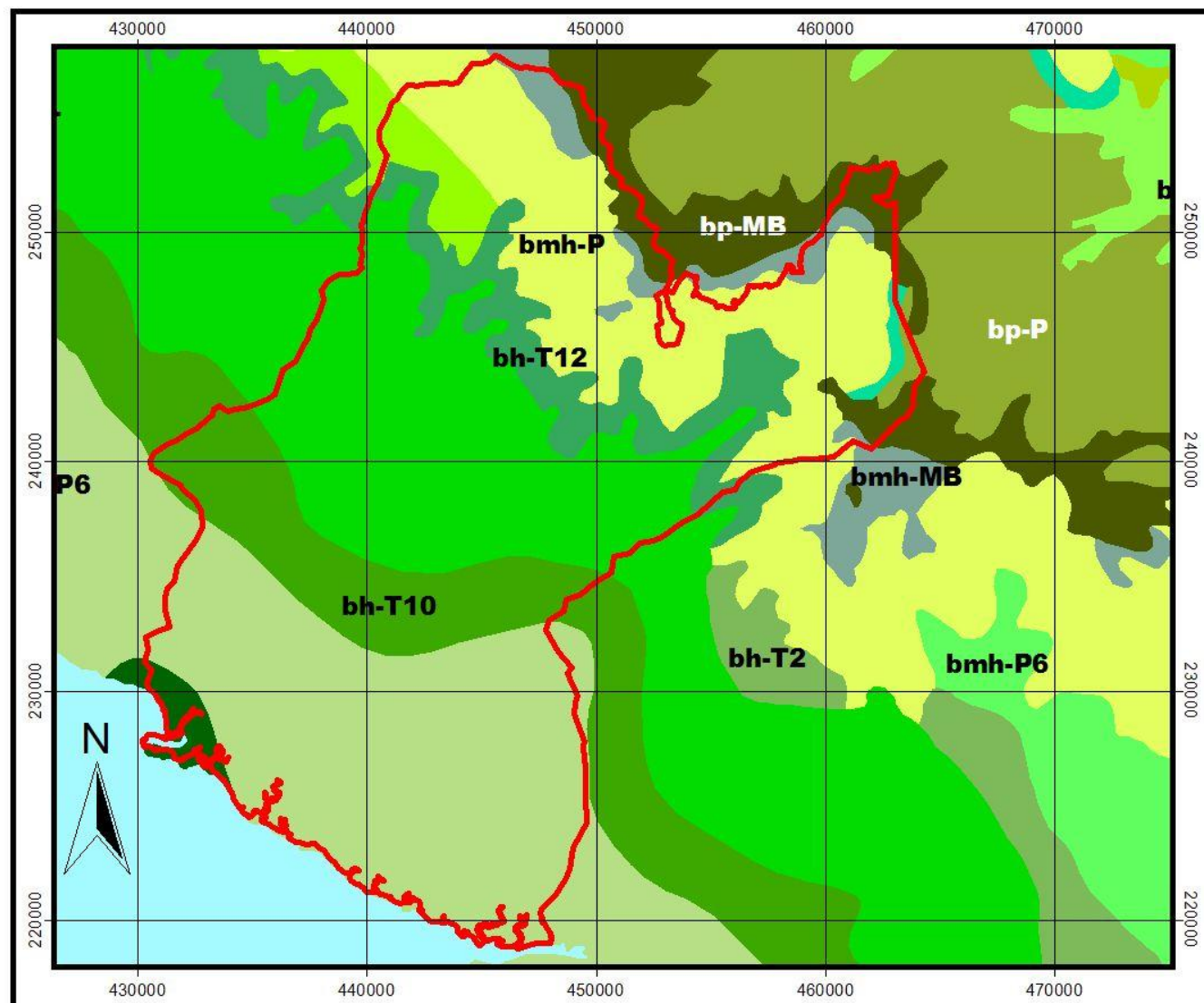
SIG - ACAT

Setiembre 2008



CORREDOR BIOLOGICO PAJARO CAMPANA

ZONAS DE VIDA



7 0 7 14 Kilometers



SIMBOLOGIA

- Limite CB Pajaro Campana
- BOSQUE HUMEDO PREMONTANO
- BOSQUE HUMEDO PREMONTANO TRANSICION A BASAL
- BOSQUE HUMEDO TROPICAL
- BOSQUE HUMEDO TROPICAL TRANSICION A PERHUMEDO
- BOSQUE HUMEDO TROPICAL TRANSICION A PREMONTANO
- BOSQUE HUMEDO TROPICAL TRANSICION A SECO
- BOSQUE MUY HUMEDO MONTANO BAJO
- BOSQUE MUY HUMEDO PREMONTANO
- BOSQUE MUY HUMEDO PREMONTANO TRANSICION A BASAL
- BOSQUE MUY HUMEDO PREMONTANO TRANSICION A PLUVIAL
- BOSQUE MUY HUMEDO TROPICAL
- BOSQUE MUY HUMEDO TROPICAL TRANSICION A PREMONTANO
- BOSQUE PLUVIAL MONTANO BAJO
- BOSQUE PLUVIAL PREMONTANO
- BOSQUE SECO TROPICAL

Sistema de coordenadas

Lambert Norte

Fuente: Mapa Zonas de Vida

Costa Rica

Elaborado por:

Felipe Morera Vargas

SIG - ACAT

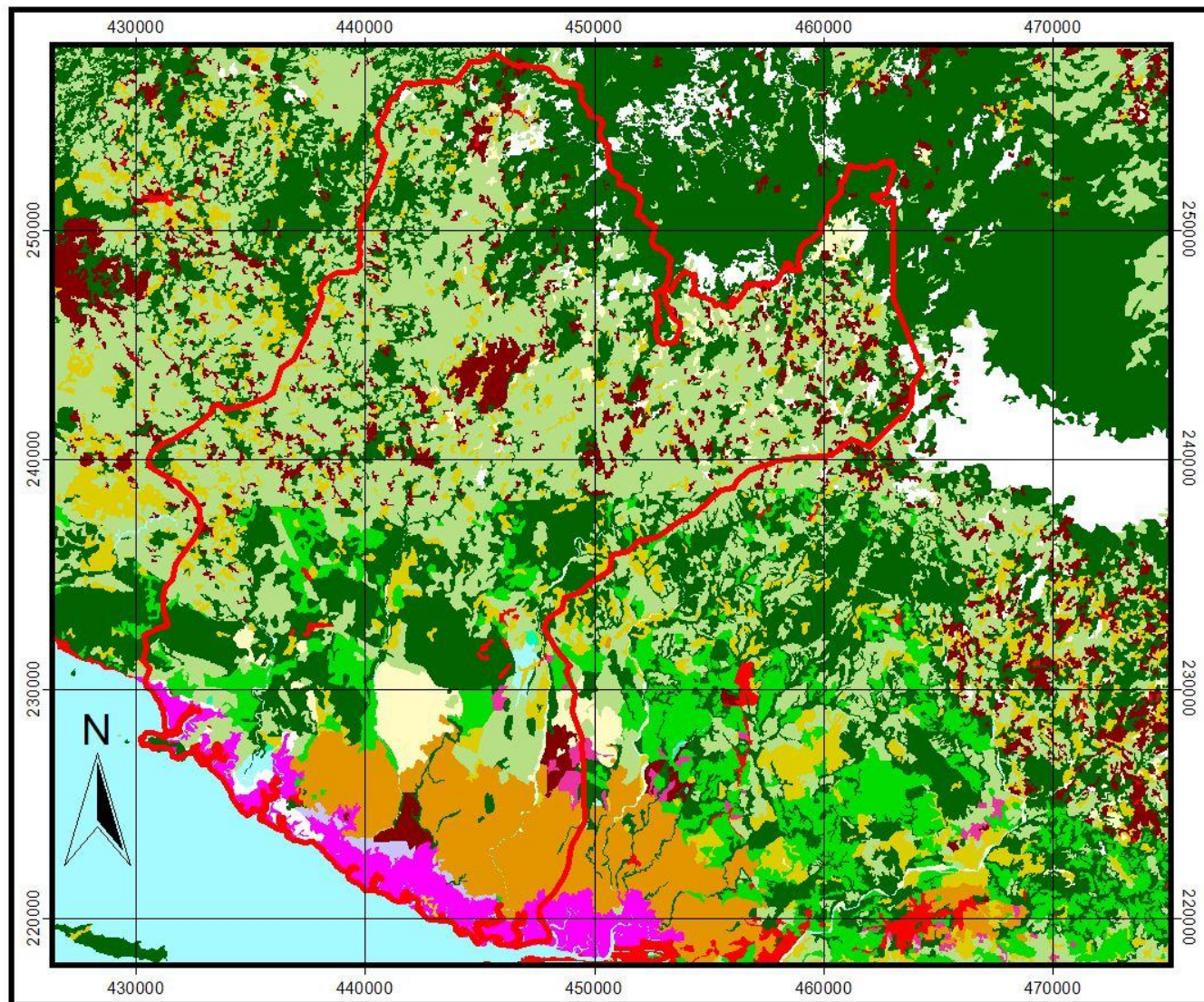
Setiembre 2008



Ministerio de Ambiente Energía y Telecomunicaciones
Sistema Nacional de Areas de Conservacion
Area de Conservacion Arenal Tempisque

CORREDOR BIOLÓGICO PAJARO CAMPANA

USO ACTUAL DEL SUELO



SIMBOLOGIA

- Limite CB Pajaro Campana
- Bosque
- Pastos con árboles
- Pastos
- Charrales y tacotales
- Plantación forestal
- Plantación de frutales
- Cultivo variado
- Cañales
- Cafetales
- Humedales
- Manglar
- Urbano
- Terreno descubierto
- No datos

Sistema de coordenadas
Lambert Norte
Fuente: Mapa Uso del Suelo
GRUAS II
Elaborado por:
Felipe Morera Vargas
SIG - ACAT
Setiembre 2008



7 0 7 14 Kilometers

Ministerio de Ambiente Energía y Telecomunicaciones
Sistema Nacional de Áreas de Conservación
Área de Conservación Arenal Tempisque

Why are BC Important?



Challenges

- Habitat fragmentation
- Deforestation (mangroves)
- Mass tourism
- Poor planning
- Genetic erosion
- Economy
- Environmental services

Field Activity

- Identify Challenges in Bell Bird Biological Corridor
- Identify Opportunities: sustainable development?
- What are you going to do to protect the natural resources of our country?

Biological Corridor Field Report

- What is Biological Corridor?
- What are the main components of BC?
- What is the Mesoamerican Biological Corridor?
- Is there are BC near your house? How is it called? Are you going to visit?
- Why are BC important?
- What are the main challenges being faced in BC?
- What are some opportunities for improving the functionality of BC?
- What changes can I make in my life in order to benefit the environment and protect the biodiversity of my country, i.e. consumption habits?
- Use pictures and written materials to produce this report
- Submit your report to LS teacher